



VIVID *audio*®

Specifications

KAYA



KAYA 90

The height of sophistication
最高峰の完成度

システム構成	3 way 6 driver system
エンクロージャー	グラスファイバー強化樹脂、 軽量発泡樹脂を挟んだ3層サンドイッチ構造
ツイーター	D26: 26mm dome + テーパードチューブ
ミッドレンジ	C100se: 100mm cone + テーパードチューブ
ウーファー	C125L: 4 x 170mm cone エクスポネンシャルテーパードチューブ+バスレフ
能率	90dB 2.83VRMS/1m
定格インピーダンス	6 Ohm (4 Ohm Min)
再生周波数帯域	35Hz- 25kHz (-6dB)
D26 ブレークアップ周波数	44kHz
全高調波歪率	<0.5% over frequency range
クロスオーバー周波数	300Hz / 3kHz
推奨アンプ出力	25W- 500W
製品寸法・質量	120(h) x 37(w) x 54(d) mm、38 kg

KAYA 45

Modest proportions. Mighty presence.
シンプルな外観、重厚な存在感

システム構成	3 way 4 driver system
エンクロージャー	グラスファイバー強化樹脂、 軽量発泡樹脂を挟んだ3層サンドイッチ構造
ツイーター	D26: 26mm dome + テーパードチューブ
ミッドレンジ	C100se: 100mm cone + テーパードチューブ
ウーファー	C125L: 2 x 170mm cone エクスポネンシャルテーパードチューブ+バスレフ
能率	87dB 2.83VRMS/1m
定格インピーダンス	6 Ohm (2.8 Ohm Min)
再生周波数帯域	37Hz- 25kHz (-6dB)
D26 ブレークアップ周波数	44kHz
全高調波歪率	<0.5% over frequency range
クロスオーバー周波数	300Hz / 3kHz
推奨アンプ出力	25W- 500W
製品寸法・質量	115(h) x 30(w) x 39(d) mm、25 kg

KAYA 25

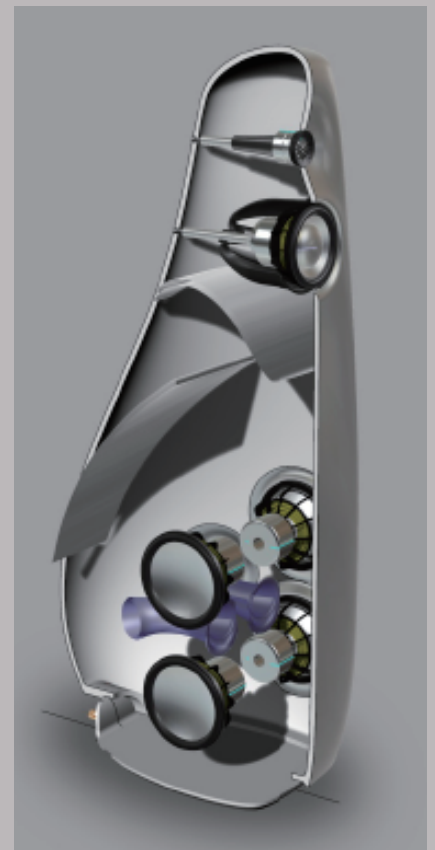
Transparent sound on a scale.
すべての音域で、透明な音を

システム構成	2 way 2 driver system
エンクロージャー	グラスファイバー強化樹脂、 軽量発泡樹脂を挟んだ3層サンドイッチ構造
ツイーター	D26: 26mm dome + テーパードチューブ
ウーファー	C125D: 170mm cone エクスポネンシャルテーパードチューブ+バスレフ
能率	85dB 2.83VRMS/1m
定格インピーダンス	8 Ohm (7.5 Ohm Min)
再生周波数帯域	40Hz- 25kHz (-6dB)
D26 ブレークアップ周波数	44kHz
全高調波歪率	<0.5% over frequency range
クロスオーバー周波数	3kHz
推奨アンプ出力	25W- 125W
製品寸法・質量	116(h) x 26(w) x 34(d) mm、24 kg

KAYA シリーズ全機種と同様に KAYA 90 も GIYA の DNA を受け継いでいます。その血統は KAYA90 のなめらかな曲線を描く外観を見れば明らかです。しかし同じ血筋を本当に実感するのはその音を聴いたときでしょう。

KAYA 90 はその名の通り、内容積が 90 リットルあり、その容積と GIYA で開発したテクノロジーであるリアクションキャンセリングドライバー 4 機とテーパーチューブ・ローディングを組み合わせることで、低音の驚異的な明瞭さと、音楽が持つ音と音のつながりの強弱や表情をすべて表現しきります。

GIYA の外観を特徴づけていた、曲線を描くベースアブソーバチューブは、KAYA の中に生きています。ホーンを折り返してエンクロージャー内部に絶妙にフィットさせることで、ホーンが共鳴や共振、カラーレーションを吸収し、正確さと明瞭さに富んだサウンドをお届けいたします。



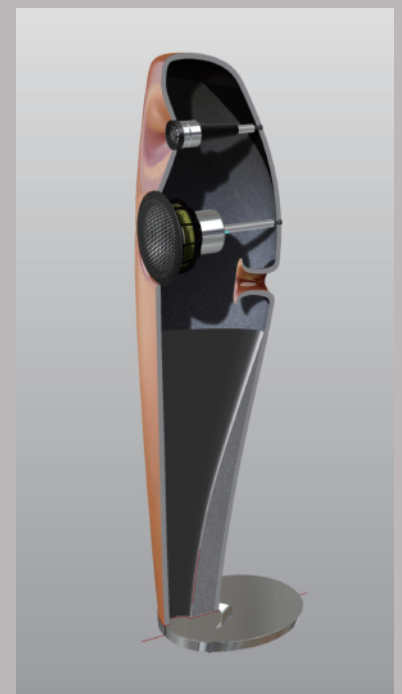
VIVID Audio スピーカーの特徴のひとつは、低音の驚異的な明瞭さと、正確なアーティキュレーションです。曇った音やぼやけた音はそこには存在しません。ひとつひとつの音が明確に存在しており、それが音楽に違いを生み出します。ドビュッシーが言ったように“音楽は、音符と音符の間に存在する”のです。

特許技術であるアブソーバチューブで共鳴や共振、カラーレーションを消すことによりこの明瞭さが可能となります。GIYA シリーズのアブソーバチューブはエンクロージャーの上部で渦巻きを描き、印象的な外観を特徴のひとつとしていました。KAYA 45 でも同じ目的のためにアブソーバチューブは存在していますが、ホーンを折り返した形で本体内部に絶妙に納めています。そのため、シンプルなシルエットの KAYA 45 から、透明で明瞭な素晴らしい音をお聴きいただけます。

KAYA 25 は低中音域にアルミ振動板の C125D ドライバーを使った 2ウェイスピーカーです。強力な磁束を生み出すネオジウムマグネットを巧みに放射状に配置したコンパクトな磁気回路を見直し、さらに強力なドライブを可能にすることにより、2ウェイの比較的小型なシステムながら最低音域から最高音域までクリーンで透明感のある音を実現しています。

物理の法則によると、周波数帯が高くなるにつれサウンドのエネルギーはよりフォーカスされ指向性が強まります。D26ツイーターは、浅いウェーブガイド状の開口部に取り付けることで、クロスオーバー周波数付近の指向性を C125Dと一致させることを可能とし、完全にシームレスな音場を作り出します。その結果、深い没入感を得られるリスニング体験を可能にしました。

音楽に集中し、ニュアンスと奥行のある音楽を楽しみたいという方に最適なスピーカーです。



Stella Inc.

株式会社 ステラ

173-0026 東京都板橋区中丸町51-10

Tel:03-3958-9333 Fax:03-3958-9322

e-info@stella-inc.com

<http://www.stella-inc.com>

